



UNIONE EUROPEA



REPUBBLICA ITALIANA

ASSESSORADU DE SU TURISMU, ARTESANIA E CUMMÈRTZIU
ASSESSORATO DEL TURISMO, ARTIGIANATO E COMMERCIO



REGIONE AUTÒNOMA DE SARDIGNA
REGIONE AUTONOMA DELLA SARDEGNA

SIREDD

Movimento turistico Sardegna per provincia 2018 su 2017

Fonte SIREDD

(Estrazione del 21 Marzo 2019)

SARDEGNATurismo

<http://osservatorio.sardegnaturismo.it>

“Disaggregazione per provenienza” 2018 - Città Metropolitana di Cagliari

Provenienza	Arrivi 2018	Presenze 2018	Permanenza 2018	Arrivi 2017	Presenze 2017	Permanenza 2017	Variazione % arrivi	Variazione % presenze
Italiani	278.125	786.571	2,83	278.858	786.745	2,82	-0,26%	-0,02%
Stranieri	183.850	686.483	3,73	172.352	625.280	3,63	6,67%	9,79%
Totale	461.975	1.473.054	3,19	451.210	1.412.025	3,13	2,39%	4,32%

Italiani								
Sardegna	91.952	207.277	2,25	92.486	199.895	2,16	-0,58%	3,69%
Lombardia	42.653	145.306	3,41	41.800	144.447	3,46	2,04%	0,59%
Lazio	35.270	92.149	2,61	35.244	95.681	2,71	0,07%	-3,69%
Piemonte	15.433	51.141	3,31	15.548	52.807	3,40	-0,74%	-3,15%
Emilia Romagna	14.042	44.538	3,17	14.365	45.038	3,14	-2,25%	-1,11%
Veneto	13.349	43.818	3,28	12.634	40.062	3,17	5,66%	9,38%
Campania	12.014	42.473	3,54	12.127	43.818	3,61	-0,93%	-3,07%
Toscana	12.456	37.502	3,01	12.610	36.618	2,90	-1,22%	2,41%
Sicilia	9.772	26.507	2,71	10.313	30.009	2,91	-5,25%	-11,67%
Puglia	6.545	19.084	2,92	6.538	19.749	3,02	0,11%	-3,37%
Liguria	6.099	18.098	2,97	5.776	17.084	2,96	5,59%	5,94%
Marche	3.508	11.055	3,15	3.597	10.303	2,86	-2,47%	7,30%
Abruzzo	2.952	9.340	3,16	2.805	9.003	3,21	5,24%	3,74%
Friuli-Venezia Giulia	2.965	9.205	3,10	3.125	9.691	3,10	-5,12%	-5,01%
Umbria	2.263	7.241	3,20	2.751	9.117	3,31	-17,74%	-20,58%
Calabria	2.415	6.198	2,57	2.362	6.188	2,62	2,24%	0,16%
Bolzano	1.253	5.540	4,42	1.383	5.324	3,85	-9,40%	4,06%
Trento	1.440	5.113	3,55	1.559	5.703	3,66	-7,63%	-10,35%
Basilicata	785	2.182	2,78	857	2.641	3,08	-8,40%	-17,38%
Molise	631	1.538	2,44	590	1.988	3,37	6,95%	-22,64%
Valle d'Aosta	328	1.266	3,86	388	1.579	4,07	-15,46%	-19,82%

“Disaggregazione per provenienza” 2018 - Città Metropolitana di Cagliari

Provenienza	Arrivi 2018	Presenze 2018	Permanenza 2018	Arrivi 2017	Presenze 2017	Permanenza 2017	Variazione % arrivi	Variazione % presenze
Stranieri								
Francia	36.371	147.841	4,06	34.435	137.678	4,00	5,62%	7,38%
Germania	31.001	113.104	3,65	26.880	98.820	3,68	15,33%	14,45%
Regno Unito	17.366	77.577	4,47	15.863	69.700	4,39	9,47%	11,30%
Svizzera (incluso Liechtenstein)	15.425	60.163	3,90	14.429	56.782	3,94	6,90%	5,95%
Russia	5.853	38.954	6,66	4.426	27.760	6,27	32,24%	40,32%
Spagna	13.178	36.725	2,79	12.718	35.256	2,77	3,62%	4,17%
Paesi Bassi	6.863	20.879	3,04	6.690	20.543	3,07	2,59%	1,64%
Stati Uniti d'America	6.007	17.880	2,98	4.952	13.755	2,78	21,30%	29,99%
Belgio	5.350	14.495	2,71	6.346	16.525	2,60	-15,69%	-12,28%
Polonia	4.451	14.278	3,21	4.602	14.086	3,06	-3,28%	1,36%
Austria	3.738	14.153	3,79	3.524	13.034	3,70	6,07%	8,59%
Repubblica Ceca	1.565	8.278	5,29	2.103	11.510	5,47	-25,58%	-28,08%
Slovacchia	1.276	8.000	6,27	1.370	8.901	6,50	-6,86%	-10,12%
Brasile	2.036	7.918	3,89	1.264	3.538	2,80	61,08%	123,80%
Portogallo	1.928	6.085	3,16	1.891	6.425	3,40	1,96%	-5,29%
Australia	2.175	5.406	2,49	2.050	4.973	2,43	6,10%	8,71%
Altri Paesi dell'Asia	1.209	5.391	4,46	1.110	4.620	4,16	8,92%	16,69%
Romania	1.389	5.264	3,79	1.366	4.860	3,56	1,68%	8,31%
Altri Paesi Europei	1.214	4.820	3,97	1.099	4.197	3,82	10,46%	14,84%
Svezia	1.475	4.720	3,20	2.175	7.140	3,28	-32,18%	-33,89%
Danimarca	1.342	4.518	3,37	1.072	3.318	3,10	25,19%	36,17%
Ucraina	965	4.399	4,56	744	3.392	4,56	29,70%	29,69%
Argentina	1.763	3.843	2,18	1.751	3.571	2,04	0,69%	7,62%
Irlanda	865	3.574	4,13	852	2.879	3,38	1,53%	24,14%
Israele	1.525	3.487	2,29	2.481	4.815	1,94	-38,53%	-27,58%
Canada	1.399	3.461	2,47	1.466	3.732	2,55	-4,57%	-7,26%
Slovenia	1.079	3.170	2,94	1.120	2.458	2,19	-3,66%	28,97%
Ungheria	753	3.070	4,08	629	2.333	3,71	19,71%	31,59%
Malta	828	2.945	3,56	106	278	2,62	681,13%	959,35%
Norvegia	807	2.881	3,57	660	1.974	2,99	22,27%	45,95%
Lituania	671	2.856	4,26	747	3.113	4,17	-10,17%	-8,26%

SARDEGNA Turismo

<http://osservatorio.sardegnaturismo.it>

“Disaggregazione per provenienza” 2018 - Città Metropolitana di Cagliari

Provenienza	Arrivi 2018	Presenze 2018	Permanenza 2018	Arrivi 2017	Presenze 2017	Permanenza 2017	Variazione % arrivi	Variazione % presenze
Stranieri								
Francia	36.371	147.841	4,06	34.435	137.678	4,00	5,62%	7,38%
Germania	31.001	113.104	3,65	26.880	98.820	3,68	15,33%	14,45%
Regno Unito	17.366	77.577	4,47	15.863	69.700	4,39	9,47%	11,30%
Svizzera (incluso Liechtenstein)	15.425	60.163	3,90	14.429	56.782	3,94	6,90%	5,95%
Russia	5.853	38.954	6,66	4.426	27.760	6,27	32,24%	40,32%
Spagna	13.178	36.725	2,79	12.718	35.256	2,77	3,62%	4,17%
Paesi Bassi	6.863	20.879	3,04	6.690	20.543	3,07	2,59%	1,64%
Stati Uniti d'America	6.007	17.880	2,98	4.952	13.755	2,78	21,30%	29,99%
Belgio	5.350	14.495	2,71	6.346	16.525	2,60	-15,69%	-12,28%
Polonia	4.451	14.278	3,21	4.602	14.086	3,06	-3,28%	1,36%
Austria	3.738	14.153	3,79	3.524	13.034	3,70	6,07%	8,59%
Repubblica Ceca	1.565	8.278	5,29	2.103	11.510	5,47	-25,58%	-28,08%
Slovacchia	1.276	8.000	6,27	1.370	8.901	6,50	-6,86%	-10,12%
Brasile	2.036	7.918	3,89	1.264	3.538	2,80	61,08%	123,80%
Portogallo	1.928	6.085	3,16	1.891	6.425	3,40	1,96%	-5,29%
Australia	2.175	5.406	2,49	2.050	4.973	2,43	6,10%	8,71%
Altri Paesi dell'Asia	1.209	5.391	4,46	1.110	4.620	4,16	8,92%	16,69%
Romania	1.389	5.264	3,79	1.366	4.860	3,56	1,68%	8,31%
Altri Paesi Europei	1.214	4.820	3,97	1.099	4.197	3,82	10,46%	14,84%
Svezia	1.475	4.720	3,20	2.175	7.140	3,28	-32,18%	-33,89%
Danimarca	1.342	4.518	3,37	1.072	3.318	3,10	25,19%	36,17%
Ucraina	965	4.399	4,56	744	3.392	4,56	29,70%	29,69%
Argentina	1.763	3.843	2,18	1.751	3.571	2,04	0,69%	7,62%
Irlanda	865	3.574	4,13	852	2.879	3,38	1,53%	24,14%
Israele	1.525	3.487	2,29	2.481	4.815	1,94	-38,53%	-27,58%
Canada	1.399	3.461	2,47	1.466	3.732	2,55	-4,57%	-7,26%
Slovenia	1.079	3.170	2,94	1.120	2.458	2,19	-3,66%	28,97%
Ungheria	753	3.070	4,08	629	2.333	3,71	19,71%	31,59%
Malta	828	2.945	3,56	106	278	2,62	681,13%	959,35%
Norvegia	807	2.881	3,57	660	1.974	2,99	22,27%	45,95%
Lituania	671	2.856	4,26	747	3.113	4,17	-10,17%	-8,26%

SARDEGNA Turismo

<http://osservatorio.sardegnaturismo.it>

“Disaggregazione per provenienza” 2018 - Città Metropolitana di Cagliari

Provenienza	Arrivi 2018	Presenze 2018	Permanenza 2018	Arrivi 2017	Presenze 2017	Permanenza 2017	Variazione % arrivi	Variazione % presenze
Cina	1.191	2.847	2,39	947	2.454	2,59	25,77%	16,01%
Altri Paesi Asia Occidentale	617	2.507	4,06	455	1.968	4,33	35,60%	27,39%
Altri Paesi Centro - Sud America	814	2.340	2,87	780	2.025	2,60	4,36%	15,56%
Giappone	845	2.323	2,75	1.026	2.799	2,73	-17,64%	-17,01%
Altri Paesi o territori dell'Oceania	1.321	2.281	1,73	894	1.250	1,40	47,76%	82,48%
Altri Paesi dell'Africa	526	2.191	4,17	429	1.674	3,90	22,61%	30,88%
Grecia	705	1.943	2,76	713	1.750	2,45	-1,12%	11,03%
Bulgaria	521	1.891	3,63	559	2.043	3,65	-6,80%	-7,44%
Lussemburgo	498	1.859	3,73	515	2.109	4,10	-3,30%	-11,85%
Altri Paesi Africa Mediterranea	511	1.839	3,60	392	1.550	3,95	30,36%	18,65%
India	545	1.517	2,78	437	1.111	2,54	24,71%	36,54%
Finlandia	458	1.468	3,21	563	1.676	2,98	-18,65%	-12,41%
Turchia	490	1.356	2,77	702	2.326	3,31	-30,20%	-41,70%
Croazia	373	1.346	3,61	371	835	2,25	0,54%	61,20%
Bielorussia	327	1.156	3,54	249	993	3,99	31,33%	16,41%
Messico	232	1.105	4,76	206	681	3,31	12,62%	62,26%
Lettonia	254	927	3,65	317	1.011	3,19	-19,87%	-8,31%
Estonia	251	893	3,56	179	578	3,23	40,22%	54,50%
Altri Paesi o territori del Nord Americani	241	778	3,23	279	743	2,66	-13,62%	4,71%
Nuova Zelanda	316	770	2,44	467	844	1,81	-32,33%	-8,77%
Sud Africa	205	761	3,71	140	525	3,75	46,43%	44,95%
Corea del Sud	158	391	2,47	209	682	3,26	-24,40%	-42,67%
Egitto	104	391	3,76	68	146	2,15	52,94%	167,81%
Venezuela	79	377	4,77	73	289	3,96	8,22%	30,45%
Moldavia	66	321	4,86	67	305	4,55	-1,49%	5,25%
Islanda	85	277	3,26	79	287	3,63	7,59%	-3,48%
Cipro	73	277	3,79	42	157	3,74	73,81%	76,43%

Nota: come per la provincia di Nuoro, c'è stato un forte incremento(maggiore del 30%) dei turisti Russi.

SARDEGNATurismo

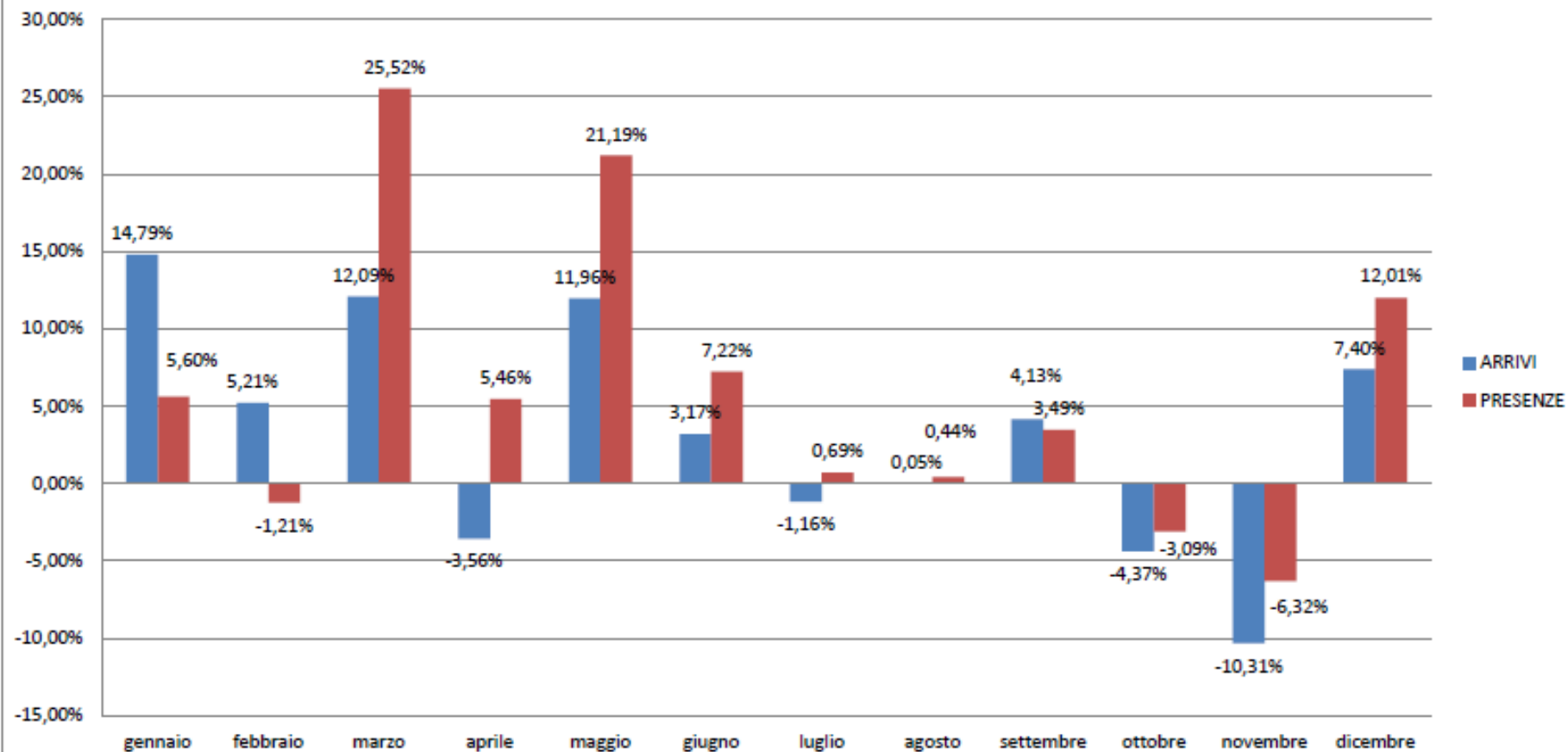
<http://osservatorio.sardegnaturismo.it>

"Disaggregazione per macro-tipologia" 2018 - Città Metropolitana di Cagliari									
Tipologia	Totali			Italiani			Stranieri		
	Arrivi	Presenze	Permanenza	Arrivi	Presenze	Permanenza	Arrivi	Presenze	Permanenza
Alberghiero	365.923	1.148.713	3,14	227.980	601.475	2,64	137.943	547.238	3,97
Extra-Alberghiero	67.066	239.286	3,57	35.645	144.327	4,05	31.421	94.959	3,02
Complementare	28.986	85.055	2,93	14.500	40.769	2,81	14.486	44.286	3,06
Totale	461.975	1.473.054	3,19	278.125	786.571	2,83	183.850	686.483	3,73

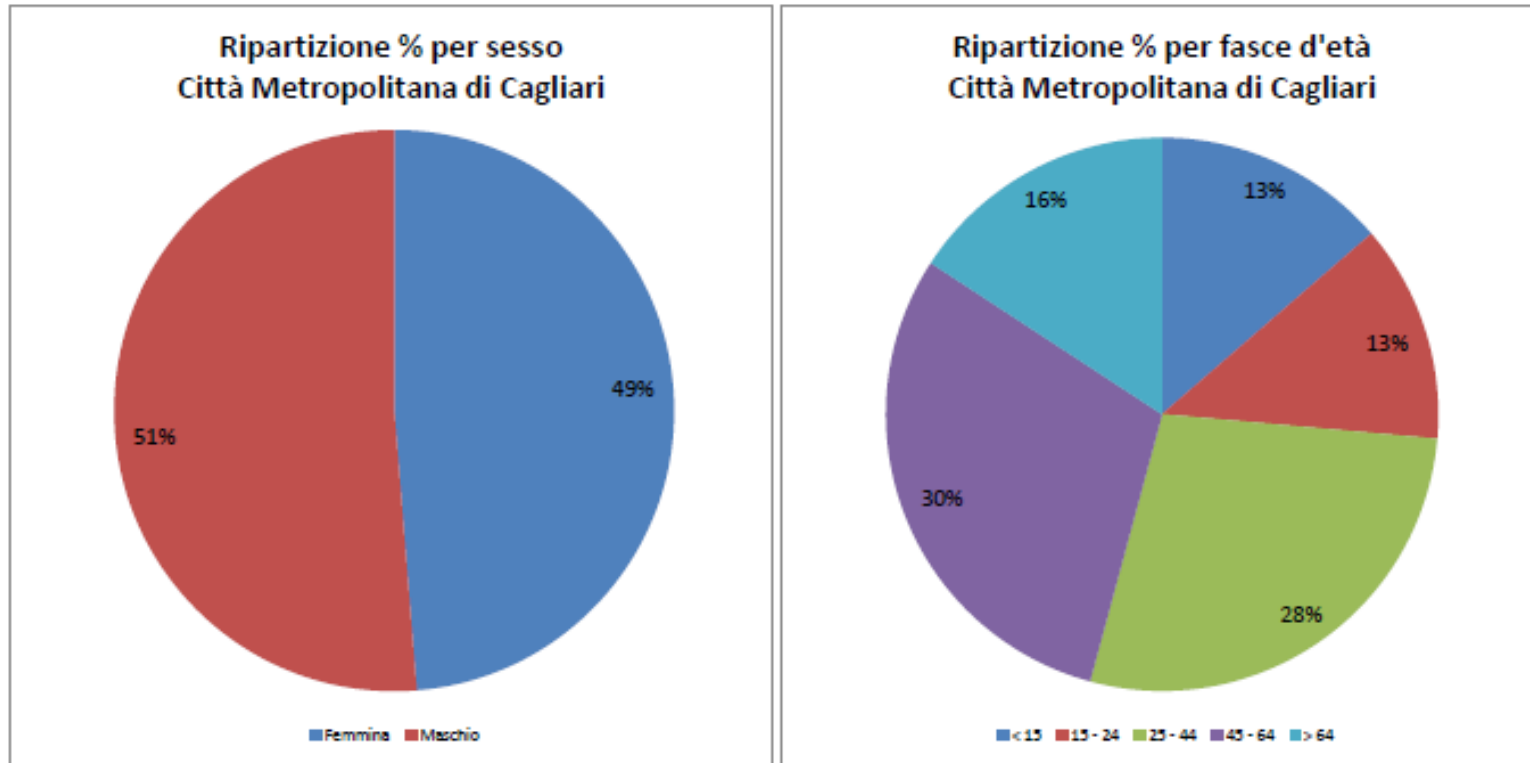
"Disaggregazione per macro-tipologia" 2017 - Città Metropolitana di Cagliari									
Tipologia	Totali			Italiani			Stranieri		
	Arrivi	Presenze	Permanenza	Arrivi	Presenze	Permanenza	Arrivi	Presenze	Permanenza
Alberghiero	350.703	1.082.659	3,09	223.445	585.358	2,62	127.258	497.301	3,91
Extra-Alberghiero	72.814	252.057	3,46	40.522	158.759	3,92	32.292	93.298	2,89
Complementare	27.693	77.309	2,79	14.891	42.628	2,86	12.802	34.681	2,71
Totale	451.210	1.412.025	3,13	278.858	786.745	2,82	172.352	625.280	3,63

"Variazione disaggregata per macro-tipologia" 2018 su 2017 - Città Metropolitana di Cagliari									
Tipologia	Totali			Italiani			Stranieri		
	Arrivi	Presenze	Permanenza	Arrivi	Presenze	Permanenza	Arrivi	Presenze	Permanenza
Alberghiero	4,34%	6,10%	1,69%	2,03%	2,75%	0,71%	8,40%	10,04%	1,52%
Extra-Alberghiero	-7,89%	-5,07%	3,07%	-12,04%	-9,09%	3,35%	-2,70%	1,78%	4,60%
Complementare	4,67%	10,02%	5,11%	-2,63%	-4,36%	-1,78%	13,15%	27,70%	12,85%
Totale	2,39%	4,32%	1,89%	-0,26%	-0,02%	0,24%	6,67%	9,79%	2,92%

Variazione % mensile movimenti 2018 su 2017 Città Metropolitana di Cagliari



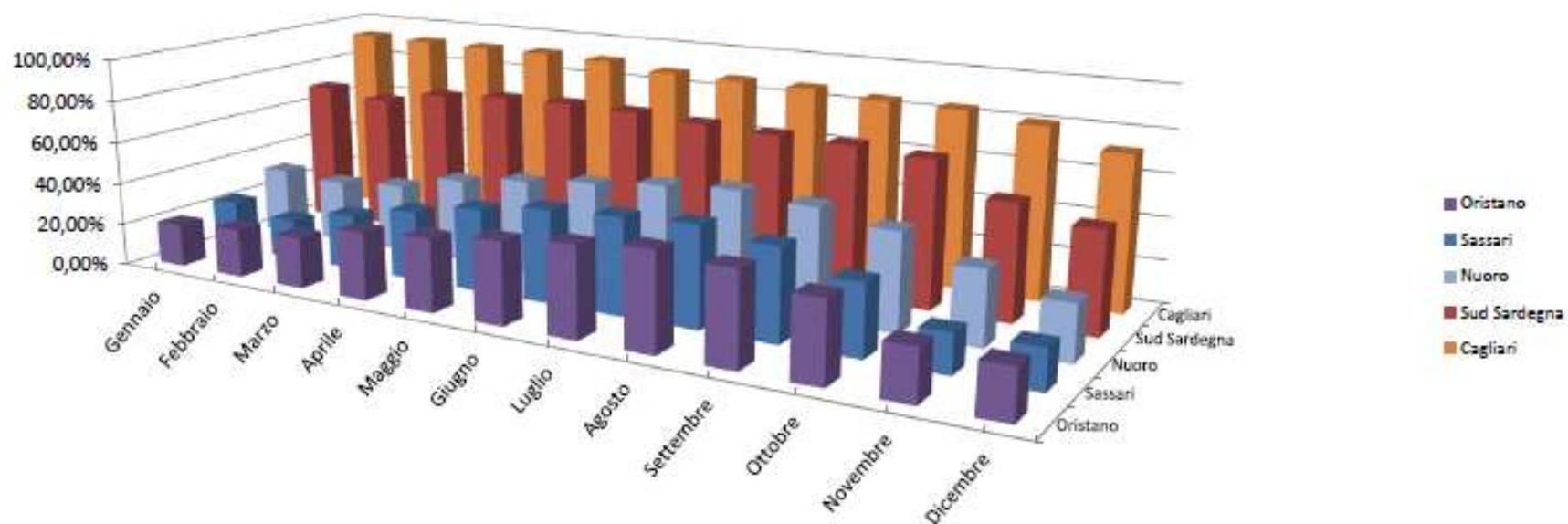
PROFILAZIONE TURISTA



Copertura mensile delle strutture ricettive per provincia - 2018

Provincia	Gennaio	Febbraio	Marzo	Aprile	Maggio	Giugno	Luglio	Agosto	Settembre	Ottobre	Novembre	Dicembre
Cagliari	92,72%	92,03%	91,78%	91,76%	90,89%	87,82%	87,21%	86,87%	84,64%	83,89%	80,57%	72,01%
Sud Sardegna	69,68%	66,40%	72,11%	74,51%	75,28%	74,60%	72,69%	71,27%	70,61%	68,78%	53,90%	47,35%
Nuoro	31,83%	29,86%	32,64%	39,70%	43,98%	47,52%	51,07%	53,61%	50,86%	45,27%	34,37%	25,78%
Oristano	20,20%	22,65%	23,94%	31,65%	34,01%	38,09%	41,74%	45,15%	42,86%	36,65%	23,56%	22,55%
Sassari	23,12%	18,73%	25,91%	32,55%	38,62%	43,33%	45,04%	46,74%	42,59%	32,87%	18,01%	18,45%
Sardegna	37,46%	34,51%	39,95%	45,45%	49,68%	53,01%	54,49%	55,80%	52,74%	45,33%	32,81%	30,28%

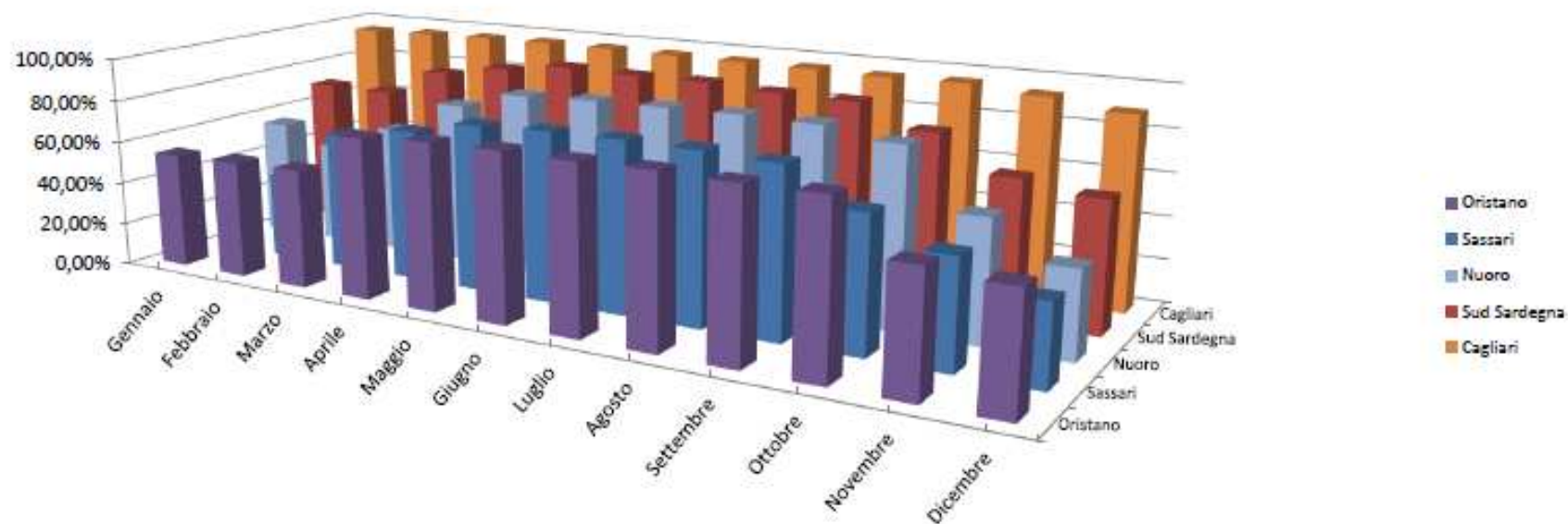
Copertura mensile delle strutture ricettive per provincia - 2018



Copertura mensile dei letti delle strutture ricettive per provincia - 2018

Provincia	Gennaio	Febbraio	Marzo	Aprile	Maggio	Giugno	Luglio	Agosto	Settembre	Ottobre	Novembre	Dicembre
Cagliari	95,17%	96,01%	96,67%	96,94%	96,83%	96,43%	96,32%	96,04%	95,40%	95,84%	93,34%	89,06%
Sud Sardegna	70,69%	70,24%	83,31%	88,70%	92,78%	92,09%	92,17%	90,55%	90,28%	80,19%	64,35%	59,97%
Nuoro	55,84%	47,97%	60,32%	76,31%	84,66%	86,11%	86,56%	86,92%	86,57%	82,04%	55,84%	39,60%
Oristano	54,01%	54,60%	55,46%	74,34%	76,61%	77,25%	76,81%	77,45%	76,77%	76,93%	54,82%	52,41%
Sassari	43,63%	39,98%	64,49%	70,37%	77,16%	78,53%	78,75%	78,48%	77,17%	61,49%	49,15%	36,53%
Sardegna	58,03%	56,77%	69,87%	76,49%	82,33%	83,24%	83,42%	83,05%	82,20%	71,60%	58,02%	48,53%

Copertura mensile dei letti delle strutture ricettive per provincia - 2018



Numero delle strutture ricettive 2018						
Tipologia	Cagliari	Sud Sardegna	Nuoro	Oristano	Sassari	Sardegna
Affittacamere	123	68	76	61	210	538
Agriturismo	4	90	123	113	220	550
Albergo	78	165	146	45	375	809
Albergo diffuso	0	1	3	8	2	14
Albergo residenziale	5	15	15	3	42	80
Bed and breakfast	488	415	425	315	1.058	2.701
Campeggio	3	16	24	6	32	81
Case e appartamenti per vacanze	16	47	29	12	203	307
Case per ferie	10	2	2	4	8	26
Locanda	0	3	8	1	3	15
Ostelli per la gioventù	2	2	4	1	5	14
Residence	4	5	5	3	21	38
Turismo Rurale	0	11	9	0	33	53
Villaggi turistici	0	1	3	3	5	12
Villaggio albergo	0	1	7	1	1	10
Alloggi privati	127	70	87	95	635	1.014
Totale	860	912	966	671	2.853	6.262

Numero dei letti delle strutture ricettive 2018						
Tipologia	Cagliari	Sud Sardegna	Nuoro	Oristano	Sassari	Sardegna
Albergo	9.769	16.881	10.008	3.420	50.631	90.709
Campeggio	1.519	9.503	12.724	4.224	25.985	53.955
Case e appartamenti per vacanze	899	1.752	557	267	12.838	16.313
Albergo residenziale	520	1.578	1.781	197	9.786	13.862
Bed and breakfast	2.068	1.939	2.018	1.560	4.792	12.377
Agriturismo	35	1.277	1.559	1.489	2.337	6.697
Alloggi privati	605	361	573	487	4.326	6.352
Villaggio albergo	0	48	4.240	67	130	4.485
Affittacamere	960	569	566	544	1.785	4.424
Residence	340	380	295	72	2.141	3.228
Villaggi turistici	0	37	568	502	1.414	2.521
Case per ferie	1.188	33	117	113	328	1.779
Turismo Rurale	0	217	153	0	647	1.017
Ostelli per la gioventù	208	117	130	138	297	890
Albergo diffuso	0	23	72	284	37	416
Locanda	0	39	75	9	16	139
Totale	18.111	34.754	35.436	13.373	117.490	219.164

Numero delle camere delle strutture ricettive 2017

Tipologia	Cagliari	Sud Sardegna	Nuoro	Oristano	Sassari	Sardegna
Albergo	4.454	7.264	4.808	1.543	21.486	39.555
Campeggio	418	2.253	4.046	1.101	7.350	15.168
Bed and breakfast	1.102	1.005	1.044	790	2.415	6.356
Albergo residenziale	149	486	609	60	2.875	4.179
Case e appartamenti per vacanze	259	569	235	101	2.712	3.876
Agriturismo	18	609	745	691	1.168	3.231
Alloggi privati	287	146	240	223	1.548	2.444
Affittacamere	485	271	286	267	836	2.145
Villaggio albergo	0	24	1.785	22	0	1.831
Case per ferie	697	17	39	36	170	959
Residence	120	154	97	27	417	815
Villaggi turistici	0	23	127	133	398	681
Turismo Rurale	0	117	88	0	334	539
Ostelli per la gioventù	56	48	54	69	91	318
Albergo diffuso	0	11	34	129	16	190
Locanda	0	18	40	4	9	71
Totale	8.045	13.015	14.277	5.196	41.825	82.358